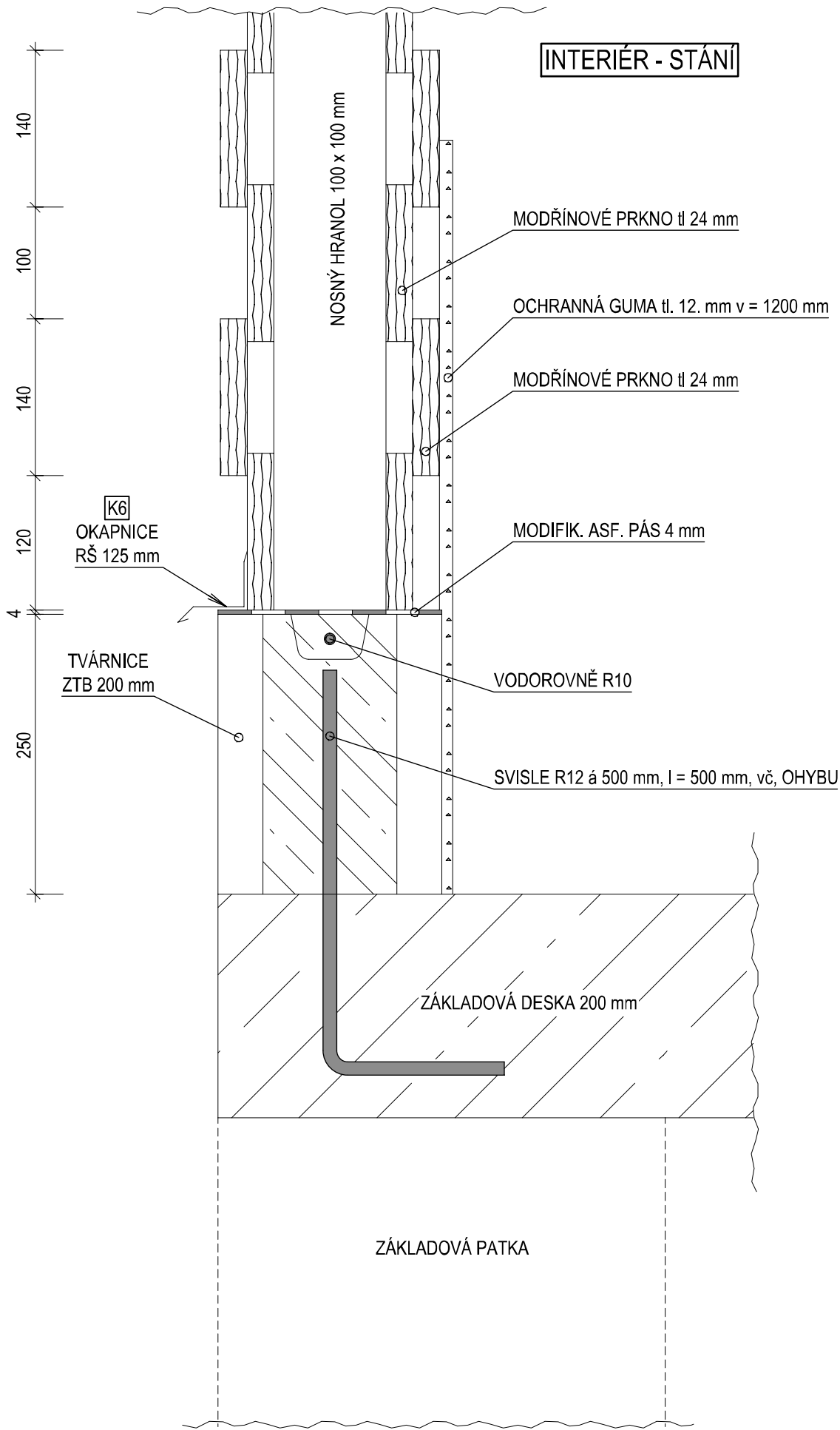


DETAIL A-1
SKLADBA STĚNY - OBVODOVÁ
BĚŽNÁ - DŘEVĚNÁ
MĚŘÍTKO M 1:5

EXTERIÉR



±0,000 = 390,0 m n.m., VÝŠKOVÝ SYSTÉM: Bpv
SOUŘADNICOVÝ SYSTÉM: S-JTSK

| | | | |
|--|---|--|---|
| ZODPOVĚDNÝ PROJEKTANT ing. Pavel HROBAŘ tel: 778 070 588 hrobar@bromach.cz | VYPRACOVAL Jan ADAMEC tel: 733 129 879 adamec@bromach.cz | KRESLIL Jan ADAMEC tel: 733 129 879 adamec@bromach.cz | BROMACH STAVEBNÍ SPOLEČNOST LANŠKROUN STŘECHY • STAVBY |
| | | | |
| GENERÁLNÍ PROJEKTANT BROMACH s.r.o. Dobrovského 83, 563 01 Lanškroun, bromach@bromach.cz, www.bromach.cz | | | |
| INVESTOR SZeŠ Lanškroun, Dolní Třešňovec 17, Lanškroun 563 01 | | | ČÍSLO ZAKÁZKY 01 - 2019 |
| PROJEKT Výstavba 16-ti boxů pro koně parc. č. 438/2, k.ú. Dolní Třešňovec (679 020) | | | |
| ODDÍL DOK. D | STAVEBNÍ OBJEKT SO 01 | DATUM TISKU 3.5.2019 | MĚŘÍTKO 1:5 |
| ČÁST DOKUMENTACE STAVEBNÍ DOKUMENTACE | | FÁZE PROJEKTU DUR + DSP | FORMÁT A3 |
| NÁZEV DOKUMENTU DETAIL A-1 - SKLADBA DŘEV. STĚNY | | OZNAČENÍ DOKUMENTU D.1.1.06 | PARÉ ČÍSLO |